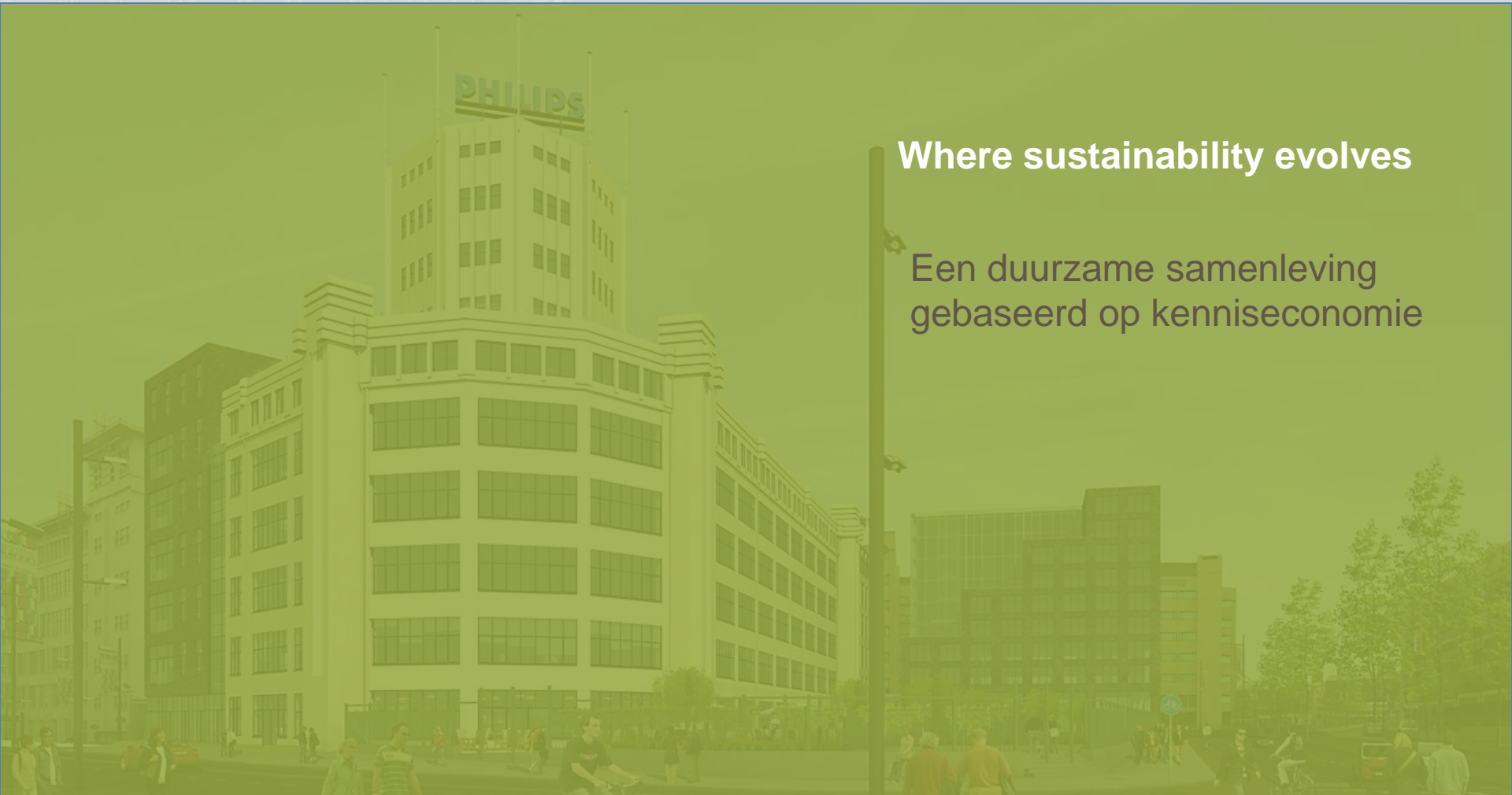




Where sustainability evolves

Voor een duurzame samenleving
gebaseerd op kenniseconomie





Where sustainability evolves

Een duurzame samenleving
gebaseerd op kenniseconomie





- ⦿ Versnellen van duurzame ontwikkeling
- ⦿ Versnellen van time-to-market van duurzame innovaties
- ⦿ Verkleinen kloof tussen innovatie en commercialisatie
- ⦿ Duurzaamheid winstgevender maken / Marktkansen creëren
- ⦿ Creëren van bewustzijn bij jonge generaties, samenleving en bedrijfsleven



Het ICSE is het eerste centrum in Europa dat bezoekers en deelnemers/gebruikers laat zien en ervaren hoe kennis en kunde op het gebied van duurzaamheid samen onze toekomst gaan vormen. Duurzaamheid in een breed perspectief, maar wel aan de hand van concrete voorbeelden uit bedrijfsleven, kennisinstellingen en maatschappelijke organisaties. Het centrum geeft een inkijk in een nieuwe wereld waarin samenwerking, respect, vertrouwen en openheid kernbegrippen vormen.

- **Kennisverspreiding**
- **Kennisdeling**
- **Kennisuitwisseling**





Kennisverspreiding

- zien, voelen en ervaren
- kennis toegankelijk maken voor iedereen
- morgen aan de slag
- educatie / onderwijs
- Showcases van producten (processen) en diensten
- Databases, leeszaal, open symposia, tv-kanaal, concept-café
- Ruimtes voor materialen en toepassing, producten, bedrijfsvoering en sociale duurzaamheid
- Voorlichting
- Educatie





Kennisdeling

- Samenwerken om verder te komen
- Open staan voor anderen
- Respect voor elkaar
- Bijeenbrengen diverse groepen
- Samenwerkingsprojecten tussen bedrijven, (kennis)instellingen en overheden
- Stamtafels
- Het houden van symposia, netwerkbijeenkomsten, e.d.





Kennissuitwisseling

- Verbinden wereldwijde netwerken
- Organiseren bijeenkomsten/ congressen
- Borgen en openstellen opgedane kennis
- EPEA(D), Biomimicry Institute(VS), Rocky Mountain Institute(VS) The Natural Step(S), Globe Forum(S), COS, Material Sense, Material Connection, etc.
- Doelgroepgerichte bijeenkomsten MKB (Syntens), MVO-Nederland, DDD2012,
- Cursus C2C VO, Studentencollege's, CoDo,



ICSE, het centrum

- ⊙ 100 showcases
bedrijven/instellingen/overheden
- ⊙ 80 werkplekken voor
bedrijven/instellingen/overheden
- ⊙ 60.000 bezoekers per jaar
- ⊙ Congresruimte, leeszaal, wisselende
showruimte op gebied van materialen,
producten, bedrijfsvoering en sociale
duurzaamheid, thema-exposities,
televisiestudio,
- ⊙ Doelgroepen:
burgers bedrijven overheden





ICSE, het centrum tot nu toe

- ⊙ 45 showcases
- ⊙ 30 werkplekken
- ⊙ 15.000 bezoekers per jaar
- ⊙ > 110 congressen, lezingen
- ⊙ > 40 vragen voor ondersteuning
- ⊙ Globe forum
- ⊙ Cursus biomimicry (2 3en 3 maart)
- ⊙ Cursus natural step (28 en 29 april)
- ⊙ Lezing Venusproject (eind juni)
- ⊙ Ondersteuning Design Academy
- ⊙ Conceptruimte





ICSE; de partners

Van Gansewinkel, TU Eindhoven, Globe Forum Stockholm (S), Dutch Polymer Institute, Biomimicry Institute(VS), EPEA Hamburg (D), EPEA Eindhoven, Ahrend Inrichtingen, Shaw Contract Group Dalton (VS), Herman Miller Chippenham (UK), De Lage Landen, Provincie Noord Brabant, Design Academy, Gemeente Eindhoven, Material Sense, P&R Trading, HM Ergonomics, COS, Interface, OCS, Steelcase, Totems, Duurzaam Eindhoven, Stichting Ondernem Duurzaam, Newsbyte, Legid, Mytex, Brabant Water, Puro, Sanders Innovations, CWS Boco, DSM, Eco Solutions, Euroceramic, Interwand, Corus, Grontmij, Weijers-Eijkhout, Blooming Media, Heesen Adviseurs, Slim Renoveren, Gulpener, Desso, EBS/Group Machiels (B), Vito (B), Van Liempd, Van Houtum Papier, etc.





functions

